

Funktionsnedsattas upplevelse av hur de bemöts i arbetslivet

Elin Stark

Logoped och enhetschef Furuboda Funktionsrätt

Doktorand Chalmers tekniska högskola



CHALMERS

FURUBODA 

Vikten av arbete



- Vanligaste inkomstkällan (och alternativen är knappast lukrativa)
- Viktig del av vår identitet – känsla av tillhörighet, delaktighet och sammanhang – vi vill känna oss behövda
- Utmaning, stimulans, kreativitet, tillfredsställelse
- Etablering på arbetsmarknaden – en indikator på delaktighet i samhällslivet
- Personer med funktionsnedsättning har betydligt lägre sysselsättningsgrad (10-75 % beroende på inklusionskriterier)

Förr fanns det fler alternativ



- **Skola förr:** utantillkunskap, fler kunde ofta klara sig någorlunda
- **Jobb förr:** fabriksarbete, lärlingsjobb, jordbruk... En plats för alla?
- **Skola idag:** fokus ligger på analytisk förmåga – många sällas bort redan i mellanstadiet. Självbild och självförtroende skadas.
- **Jobb idag:** värdet ligger i produktion och effektivitet – kan alltid göra mer.
- Måttet på effektivitet utgår ifrån de bäst presterande människorna under bästa förutsättningar

Alternativ till anställning idag

- Daglig verksamhet (50 kr/dag, tre dagar/vecka) – om du tillhör LSS
- Sjukpensionär
- Sjukskrivning
- Socialbidrag
- Otrygga gig-jobb



Exempel: ta en öronpropp...

Alla har olika flexibilitet, räckvidd och återhämtningstid. Hur kan vi anpassa det?



Erfarenheter från personer med funktionsnedsättningar

Hela livet har folk bara fokuserat på vad jag inte kan

De tar bara in mig för lönebidraget

Erfarenheter från personer med funktionsnedsättningar



De såg vad jag kunde bidra med, och bad mig bidra.

Erfarenheter från personer med funktionsnedsättningar

Jag kan också utvecklas.
Sluta vara så nöjda med allt
jag gör. Jag är inte "duktig"

Erfarenheter från personer med funktionsnedsättningar

Vissa arbetsplatser har inget bra bemötande, men när bemötande och tillgänglighet funkar, kan jag jobba hur bra som helst

Exempel – en bad- och idrottsassistent

- Autism, generellt ångestsyndrom, utmattning
- Lärde sig att simma som vuxen, med mycket stöd och en särskild metod
- Sommarjobb som badassistent med mycket stöd – inspirerar andra med liknande mående
- Pushar sig själv – blir tryggare – leder grupper ensam
- Utökar till att leda idrottspass
- Går från sommarjobb – projektanställning – fast anställning

Robin [redacted] bad- och idrottsassistent på Furuboda Folkhögskola. -Jag känner sig mera avslappnad i kroppen efter att ha gjort övningarna. Jag upplever också en positiv påverkan när jag ska leda grupper.



Exempel: projektanställning av personer med IF i en tomatodling

En skånsk tomatodling som tog kontakt med Arbetsförmedlingen:

”vi kan ta emot några med intellektuell funktionsnedsättning som kan jobba hos oss och kanske få andra jobb efteråt.”

Blev ett projekt med Arbetsförmedlingen och Försäkringskassan. 24 personer med IF drev tomatodlingen med stöd av förman.



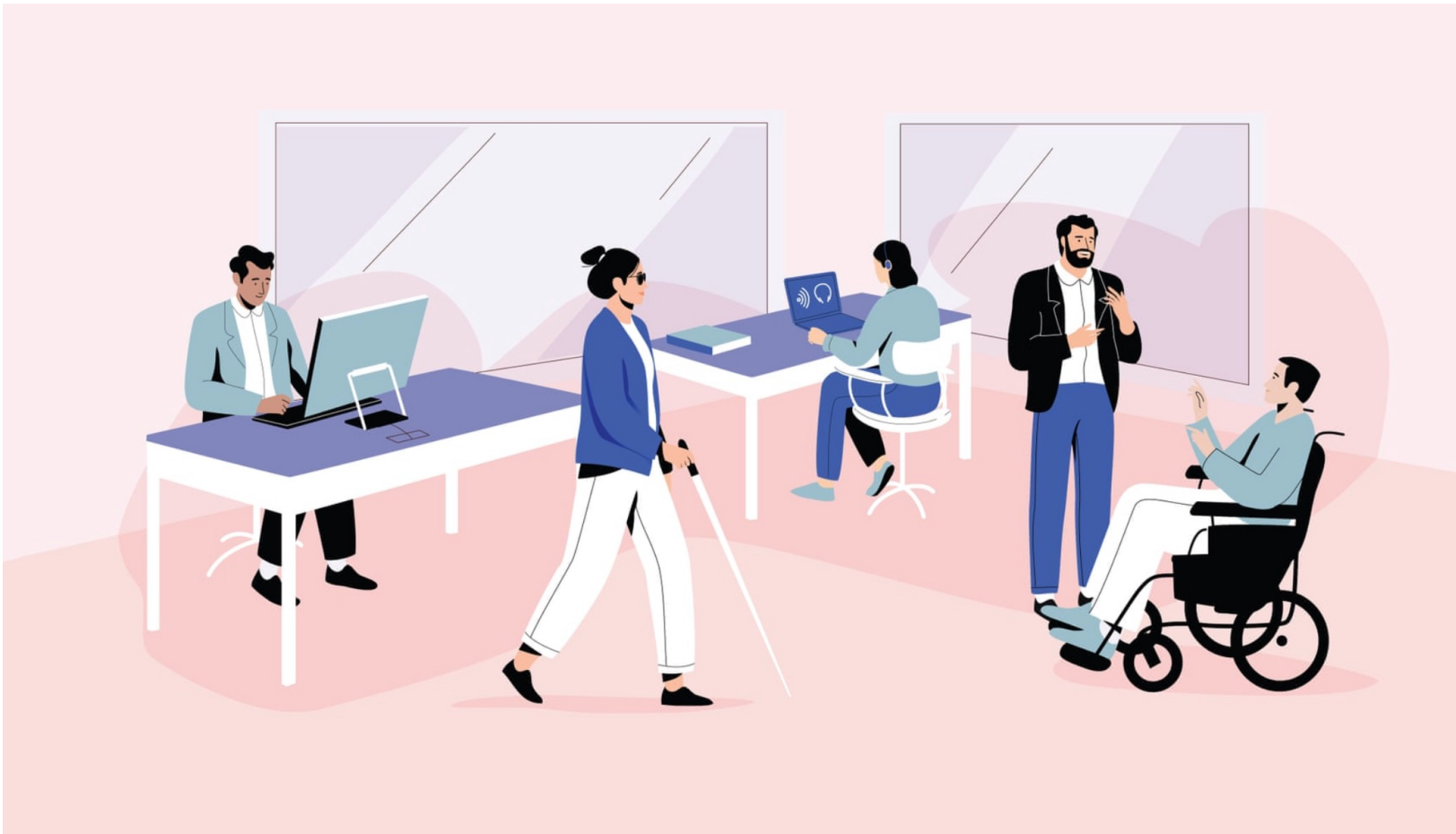
Personer **projektanställdes** som tomatodlare, arbetade i team med fyra andra. Varje team skulle tillsammans vara självständigt - komplettera varandras styrkor och utmaningar.

Introduktionen var alltid **individuell och anpassad** efter nivå och tidigare erfarenheter. Deras arbetsuppgifter byggde på vad de kunde sedan tidigare, och de fick **inte för många arbetsuppgifter åt gången**. Lära sig en sak, testa en ny, lära upp nästa person i teamet.

Handledningen var kärnan – handfast, anpassad, med uppföljningar. **Individens önskemål styrde**. ”Vad vill du jobba med sedan? Då övar vi på det”

Testade därefter praktikplats på jobb som skulle kunna leda till fasta anställningar. Kunde hoppa lite mellan praktiken och den trygga basen på tomatodlingen. Många **omplacerades sedan till permanenta jobb**

Tillgänglighet – vad är viktigt att tänka på?



Fysiskt

Kognitivt

Socialt

Språkligt

Tillgänglighet – mer än bara den fysiska aspekten

Exempel: delta i ett möte

Kognitiv - förstå vilken byggnad, vilken våning, vilken riktning, när då?

Fysiskt – att komma in till mötet

Språklig – att förstå det talade och skrivna språket som används

Socialt - känner sig välkommen, har någon att fråga, den personen har tid att svara, känner sig delaktig och uppskattad...



Fysisk tillgänglighet: The New York City Library

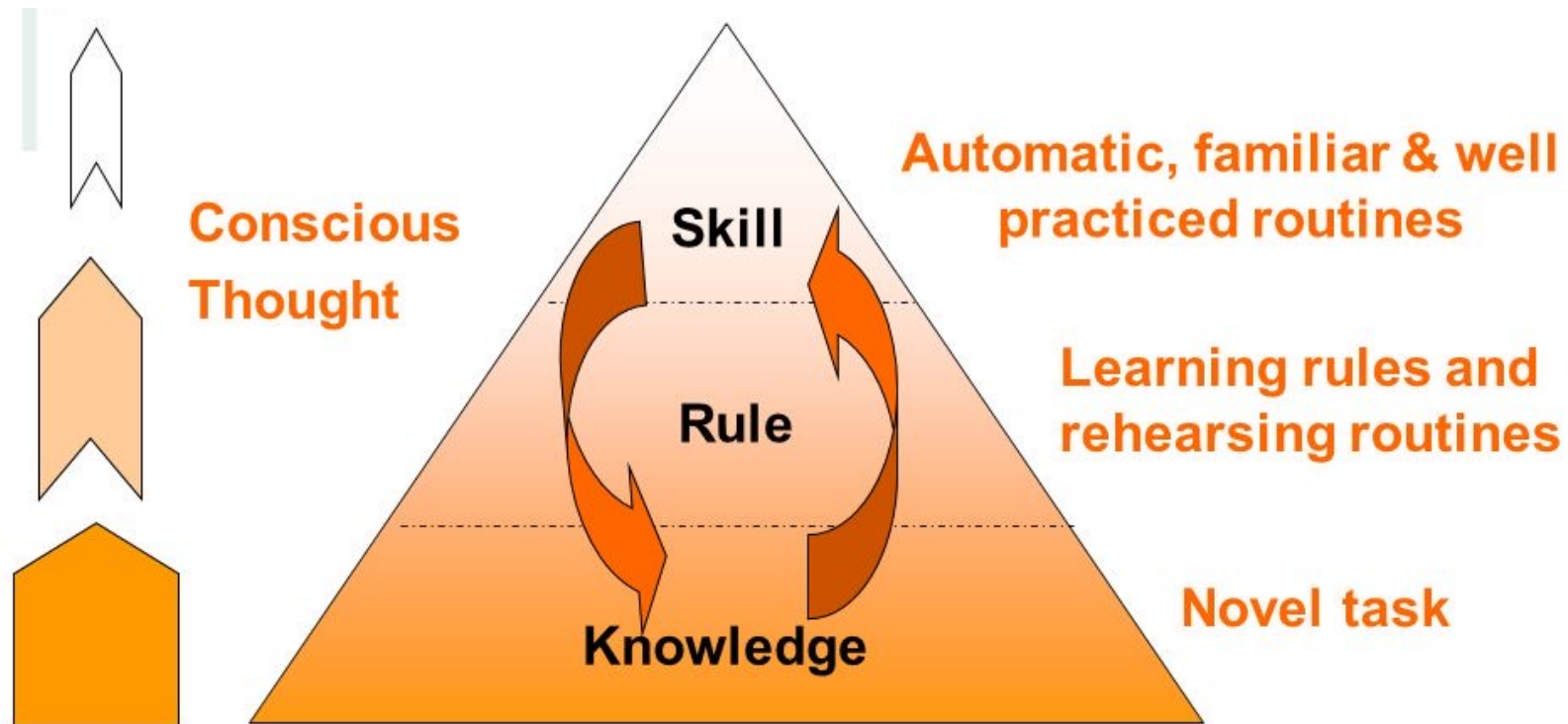


Kognitiv tillgänglighet: Tokyos tunnelbanesystem

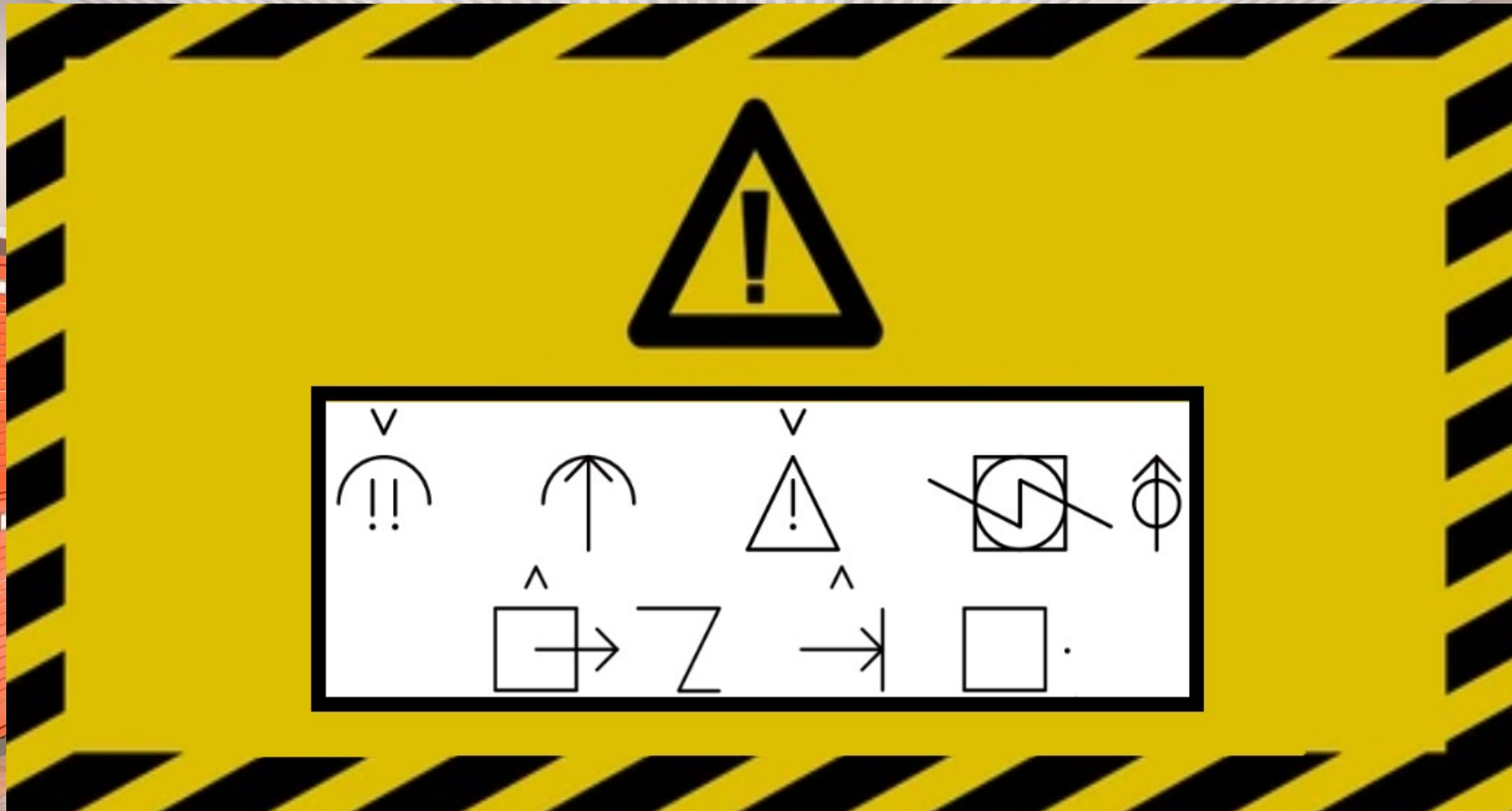


Kognitivt – logiskt att veta vad som ska göras

- Exempel: personer med svårare ADHD beskriver ofta att de ”saknar autopilot” – mycket av dagliga rutiner görs som om det var första gången



Språklig tillgänglighet



Social tillgänglighet



Att berätta om sin funktionsnedsättning är alltid frivilligt

- ...men det är svårt för arbetsgivaren att anpassa uppgifter eller krav, om de inte vet vad som är svårt
- Lätt att skuldbelägga individ som inte gör sitt jobb – för att vi inte förstår varför
- Risk att kollegor (och kanske chefer) skyddar – medberoende?

Exempel på anpassningar

Att få välja arbetsuppgift utifrån mående idag

Personlig utrustning efter behov, individen väljer bäst!

Kunna anpassa efter mående eller behov av läkarkontakter eller annat

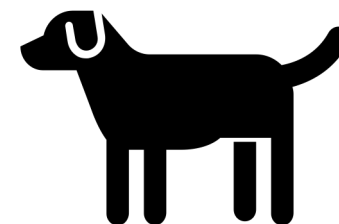
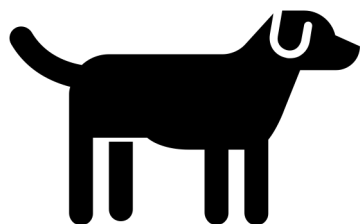
Anpassa ljus, buller, fysisk tillgänglighet, möblering, avstånd, logisk planlösning

Finns andra mål än "produktion"? Kreativitet, arbetsglädje, kontroll?

Lugn för hjärntrött, bredvid andra för att härma, flexibel

Längre för vissa, en-till-en, härma andra, scheman, checklistor.

Det här är inte en handikappad hund



Anpassa måttstock och krav efter den verkliga personen – inte ”standardpersonen”